

 Pryce S.AS

 pryce sas

 prycesas

 prycesas



PRYCE SAS

PROYECTOS Y CONSULTORÍA ELÉCTRICA

www.prycesas.com

PORTAFOLIO DE **SERVICIOS**

 Cra 10 # 6-90 La Pradera Casa 65 Chía - C/Marca

 3024103389 | 8841089 | 3004451457 | 3003606757

 comercial@prycesas.com | proyectos@prycesas.com



PRYCE SAS

PROYECTOS Y CONSULTORÍA ELÉCTRICA

www.prycesas.com



Diseños Eléctricos.

subestaciones, sistemas y redes eléctricas.



Estudios y consultoría eléctrica.



Pruebas Eléctricas y medición en campo.



Mantenimiento de S/E e infraestructura eléctrica.



Construcción de instalaciones y obras eléctricas.



Distribuidores de EPP contra arco eléctrico.

 **OBERON**



Distribuidores autorizados para Colombia de equipos de medición.

 **Sonel**[®]



3024103389 | 8841089 | 3004451457 | 3003606757



PRYCE SAS

PROYECTOS Y CONSULTORÍA ELÉCTRICA

www.prycesas.com



Nuestra empresa

Somos una firma de ingeniería especializada en brindar soporte y soluciones de acuerdo a las necesidades del cliente, con el apoyo de herramientas computacionales de soporte y brindando asesoría técnica, por medio de equipos de última generación, garantizando un cubrimiento integral de los requisitos impuestos por diferentes tipos de procesos industriales.

implementamos conceptos y análisis de sistemas eléctricos, mediante la valoración de la condición de equipos y sistemas de potencia en servicio y asesoría técnica orientada a la solución de problemas relacionados con la continuidad del servicio eléctrico y la seguridad del personal involucrado.

Lineamientos de “Guide for safety in AC Substation Grounding ”
IEEE80 de 2015 y RETIE.

“La electricidad es el alma del Universo”

John Wesley.



Nuestras Redes



PRYCE SAS

PROYECTOS Y CONSULTORÍA ELÉCTRICA
www.prycesas.com



DISEÑO DE SUBESTACIONES, SISTEMAS Y REDES ELÉCTRICAS (BAJA, MEDIA Y ALTA TENSIÓN)

- Diseños eléctricos para **plantas industriales**, petroquímicas y facilidades comerciales.
- Desarrollo de **ingeniería básica, conceptual y detallada**, diseños de sistemas e instalaciones eléctricas.
- Diseño de **equipamiento eléctrico** y centros de cableado.
- Diseño de instalaciones eléctricas especiales. (**hospitales, facilidades químicas, instalaciones petroquímicas, instalaciones de bombeo**).
- Dimensionamiento y selección de equipamiento eléctrico como **conductores, transformadores, celdas, tableros de distribución, dispositivos de protección, canalizaciones y bandejas porta cables** entre otros, de acuerdo a los lineamientos de la **NTC 2050** y **RETIE**, mediante software especializado para tal fin, permitiendo validar los dimensionamientos ante escenarios de carga máxima.



Nuestras Redes



PRYCE SAS
PROYECTOS Y CONSULTORÍA ELÉCTRICA
www.prycesas.com

DISEÑO DE S.P.T, MEDICIÓN DE RESISTIVIDAD, RESISTENCIA Y EQUIPOTENCIALIZACIÓN DE SPT

- Diseños de **sistemas de puesta a tierra** de acuerdo a lineamientos de “Guide for safety in AC Substation Grounding” IEEE80 de 2013 y RETIE.
- Diseño de **sistemas de puesta a tierra** para infraestructura de apantallamiento.
- Servicio de medición de resistividad y de resistencia de puesta a tierra.
- Medición y diagnóstico de sistemas de tierra.
- Construcción y puesta en marcha de sistemas de puesta a tierra de acuerdo a los lineamientos de la Std IEEE 811983 “Guide for Measuring Earth Resistivity, Ground Impedance, and Earth Surface Potentials of a Ground Systems”



Nuestras Redes



PRYCE SAS

PROYECTOS Y CONSULTORÍA ELÉCTRICA
www.prycesas.com



DISEÑO DE PROTECCIÓN CONTRA DESCARGAS ATMOSFÉRICAS (APANTALLAMIENTO)

- Estudios de consultoría para el análisis de nivel de riesgo según la **NTC4552-1,2,3 de 2008** y diseño del sistema de protección contra rayos.
- Evaluación de las condiciones de riesgo contra descargas atmosféricas para las instalaciones de la subestación eléctrica, según la Norma Técnica Colombiana **NTC4552-2008** y el reglamento técnico de instalaciones eléctricas **RETIE**.
- Análisis por método electro geométrico de la susceptibilidad de las **instalaciones** a recibir descargas, de acuerdo a la distribución de los elementos existentes.
- Diseño del sistema de protección contra descargas cerámicas para las instalaciones, según los lineamientos definidos en la norma **NTC4552-2008** y **NFPA 780 de 2020**. Determinación de ubicación de elementos de protección contra descargas (**Cables guarda, Captadores, cables de interconexión y bajantes**).
- Elaboración de planos con el diseño de apantallamiento y equipotencialización con la puesta a tierra del sistema existente o recomendado, equipos, materiales y elementos a utilizar. (Memorias de cálculo)



Nuestras Redes



PRYCE SAS
PROYECTOS Y CONSULTORÍA ELÉCTRICA
www.prycesas.com

SERVICIOS DE CAMPO E INSPECCIÓN DIAGNÓSTICA

- Inspección visual de equipamiento eléctrico, diagnóstico de instalaciones de acuerdo a **RETIE**.
- Identificación de **infraestructura y circuitos**. Levantamiento de **planos eléctricos y diagramas unifilares**.
- Pruebas funcionales en transformadores (**resistencia de aislamiento, resistencia de devanados, relación de transformación TTR**).
- Medición de **resistencia de puesta a tierra** por el método de caída de potencial y por el de inducción (**clamp-on**).
- Pruebas o implementación de técnicas **termográficas**.
- Medición de **campos electromagnéticos** (intensidad de campo eléctrico y densidad de flujo magnético).
- Medición de resistencia de interconexión entre equipos y sistema de puesta a tierra (**Equipotencialidad**).



Nuestras Redes



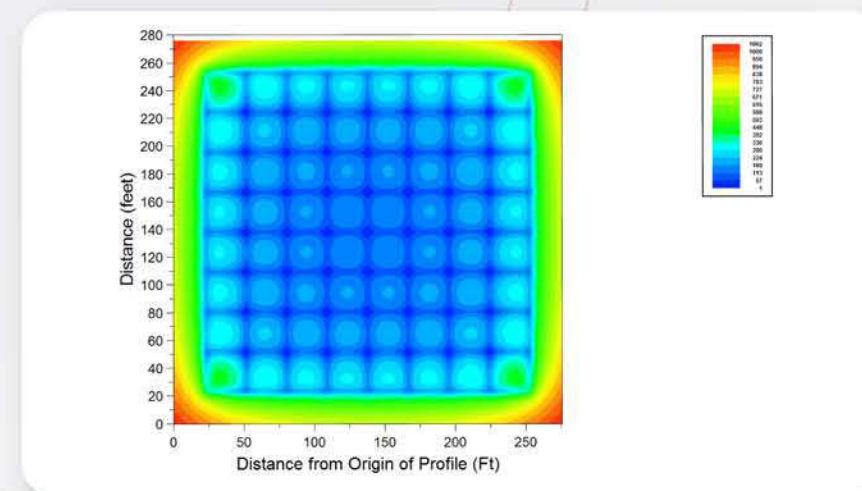
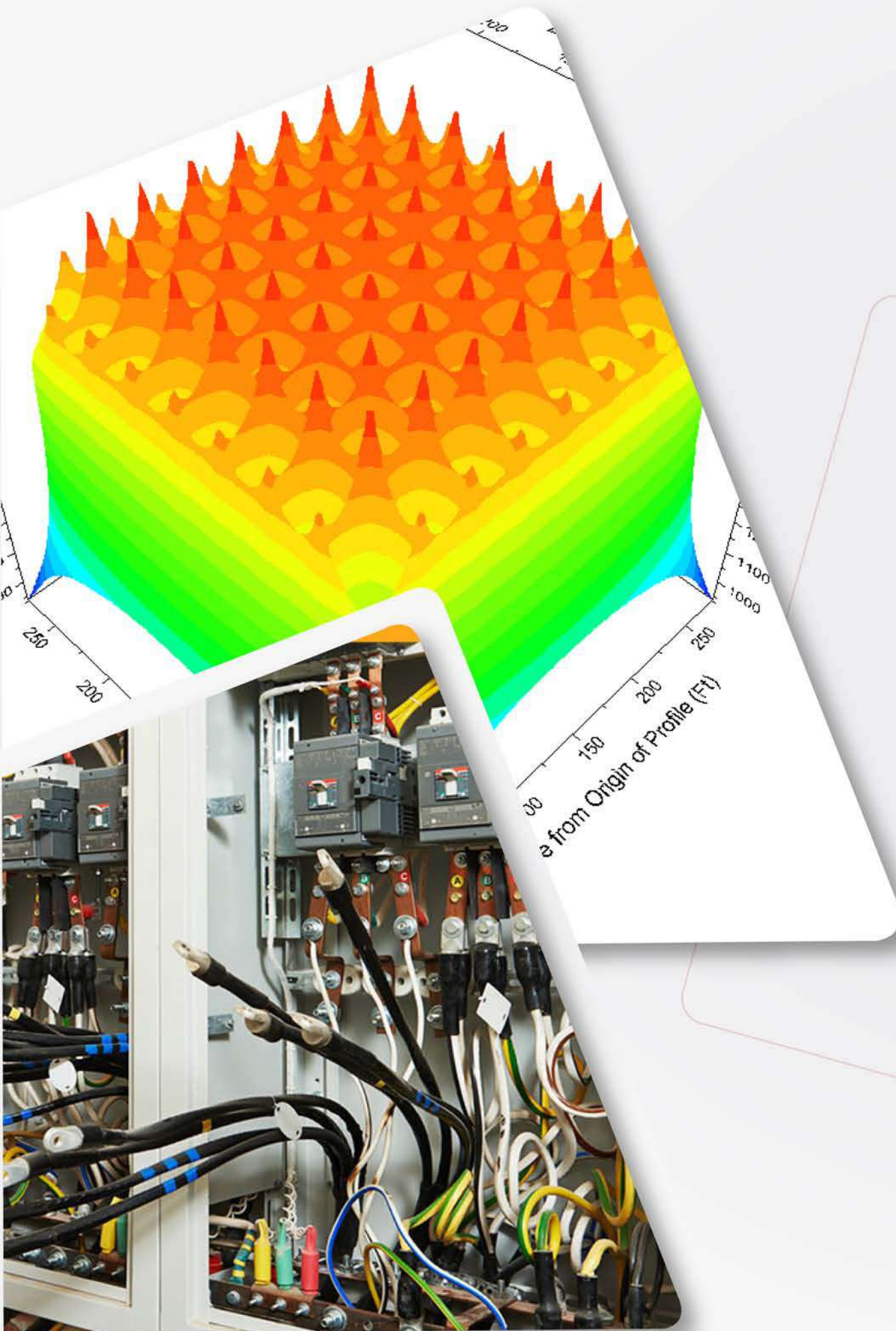
PRYCE SAS

PROYECTOS Y CONSULTORÍA ELÉCTRICA
www.prycesas.com



SERVICIOS DE CAMPO E INSPECCIÓN DIAGNÓSTICA

- Determinación de potenciales de paso y de contacto.
- Medición de resistividad de terreno.
- Medición de resistencia de puesta a tierra de sistemas de apantallamiento.
- Ensayos físico químicos de aceite dieléctrico en transformadores de distribución eléctrica. Ensayo de cromatografía de gases disueltos en transformadores de distribución eléctrica.
- Puesta en marcha, mantenimiento preventivo, diagnóstico mecánico y eléctrico para equipos generadores y de respaldo de energía eléctrica (plantas eléctricas).

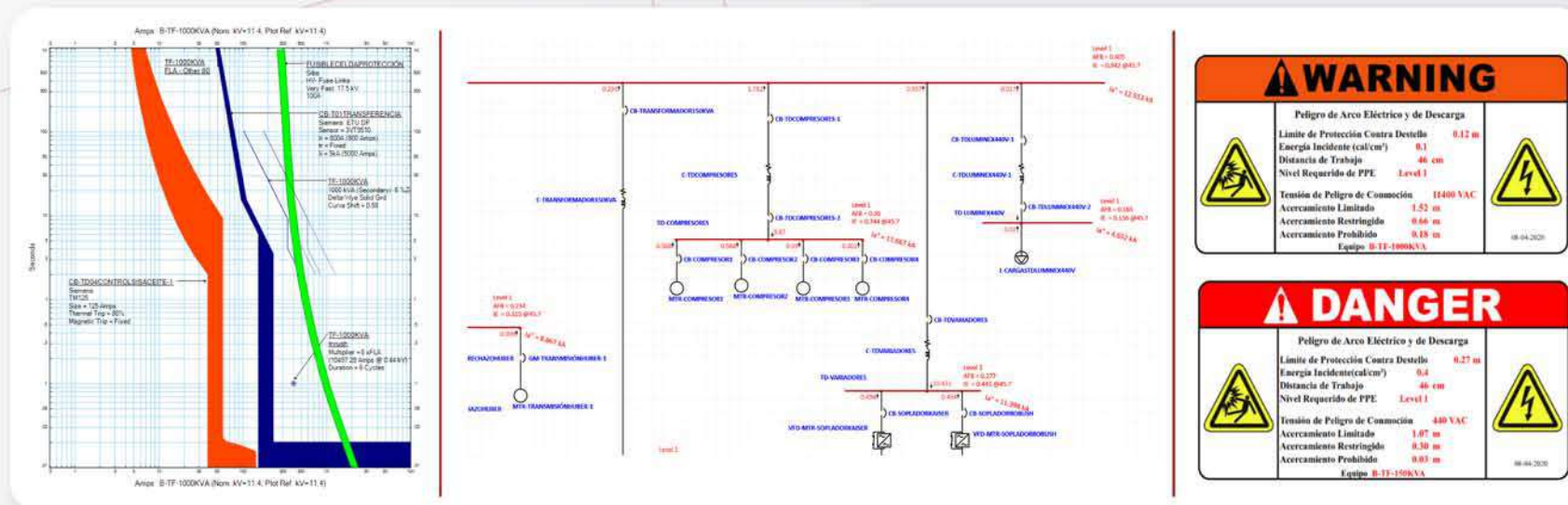


Nuestras Redes



ESTUDIOS DE CONSULTORÍA ANÁLISIS DE SISTEMAS DE POTENCIA ELÉCTRICA

- Estudios de riesgo eléctrico.
- Estudios de carga, parámetros eléctricos y calidad de la energía.
- Diagnósticos y consultorías RETIE.
- Estudios de flujo de carga, corto circuito.
- Estudios de coordinación de protecciones.
- Estudios de arco eléctrico y gestión del riesgo.
- Estudios de corrección de factor de potencia.
- Estudios de distribución de iluminación y ure.
- Medición y diagnóstico de campos electromagnéticos (campo eléctrico y campo magnético).
- Mantenimiento de subestaciones eléctricas y termografía.

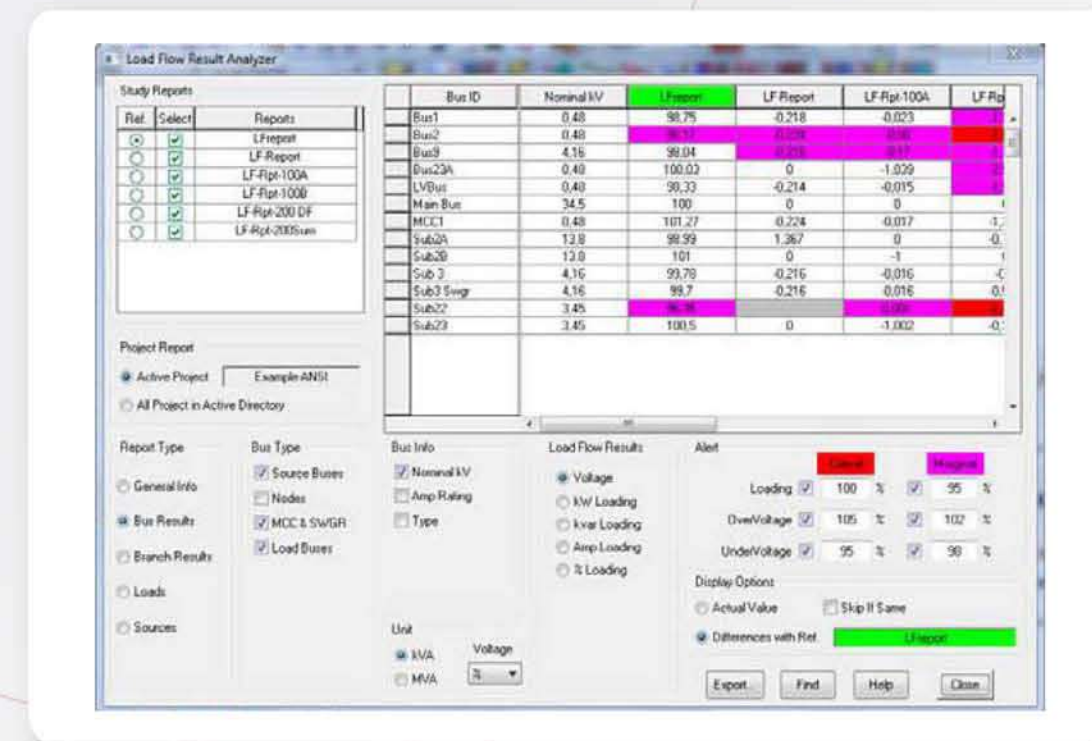




ANÁLISIS DE FLUJO DE CARGA A 60 HZ

Mediante este analisis logramos determinar el comportamiento de transferencia de potencias (activa, reactiva), factor de potencia, perfiles de tensión, pérdidas de potencia etc.

En estado estable de un sistema eléctrico buscando verificar si los componentes y la estructura general son adecuados para los requerimientos de operación eléctrica impuestos por el proceso particular de la locación o locaciones.





PRYCE SAS
PROYECTOS Y CONSULTORÍA ELÉCTRICA
www.prycesas.com

ANÁLISIS DE CORTO CIRCUITO

Analizamos el comportamiento en condiciones de falla de un sistema eléctrico con el fin de establecer los requerimientos para garantizar un desempeño óptimo de la instalación en caso de contingencia de acuerdo con lo especificado en la **ANSIC37**.



Nuestras Redes

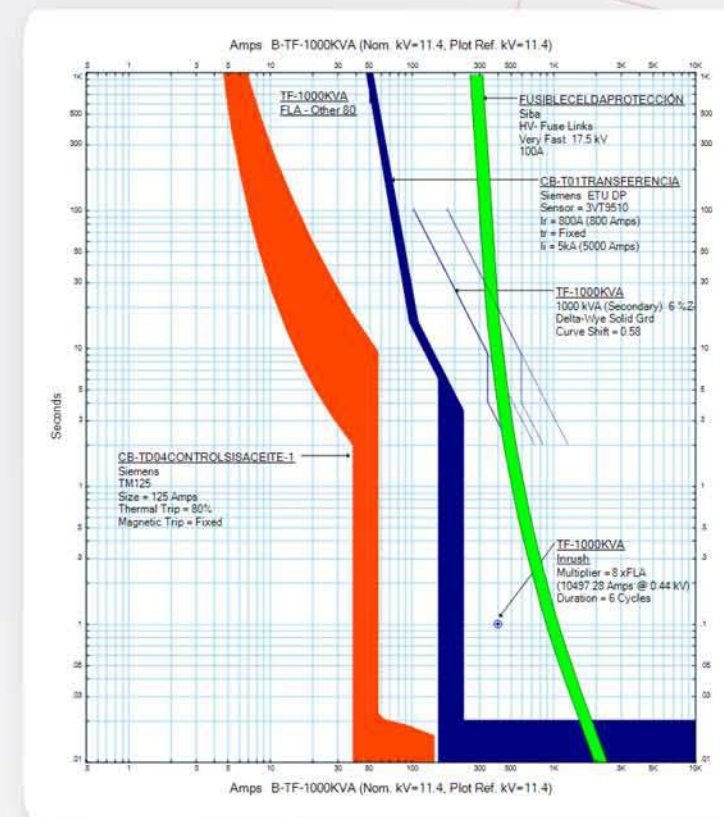


PRYCE SAS
PROYECTOS Y CONSULTORÍA ELÉCTRICA
www.prycesas.com



ANÁLISIS DE COORDINACIÓN DE PROTECCIONES (ANSI-IEEE242)

Con el análisis de coordinación de protecciones especificamos las calibraciones más adecuadas para ajustar los dispositivos de protección dentro del sistema de potencia, garantizando la correcta selectividad de operación en caso de falla, de acuerdo al STD ANSI-IEEE242 “RECOMMENDED PRACTICE FOR PROTECTION AND COORDINATION OF INDUSTRIAL AND COMMERCIAL POWER SYSTEMS”.



Nuestras Redes



PRYCE SAS
PROYECTOS Y CONSULTORÍA ELÉCTRICA
www.prycesas.com

ESTUDIO DE RIESGO POR ARCO ELÉCTRICO DE ACUERDO A IEEE1584 y NFPA 70E

Estudio de consultoría para la prevención del riesgo por arco eléctrico de sistemas eléctricos y en los lugares de acceso a subestaciones de media y baja tensión, tableros eléctricos de distribución, y zonas energizadas en general.



Nuestras Redes

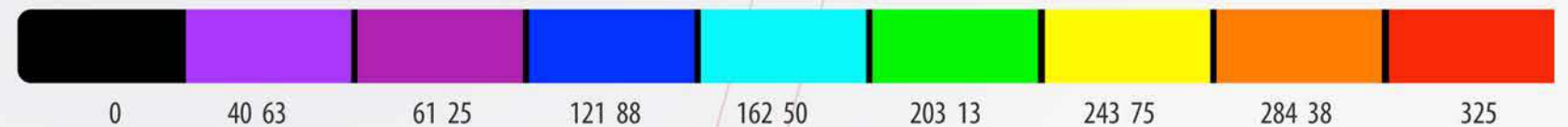
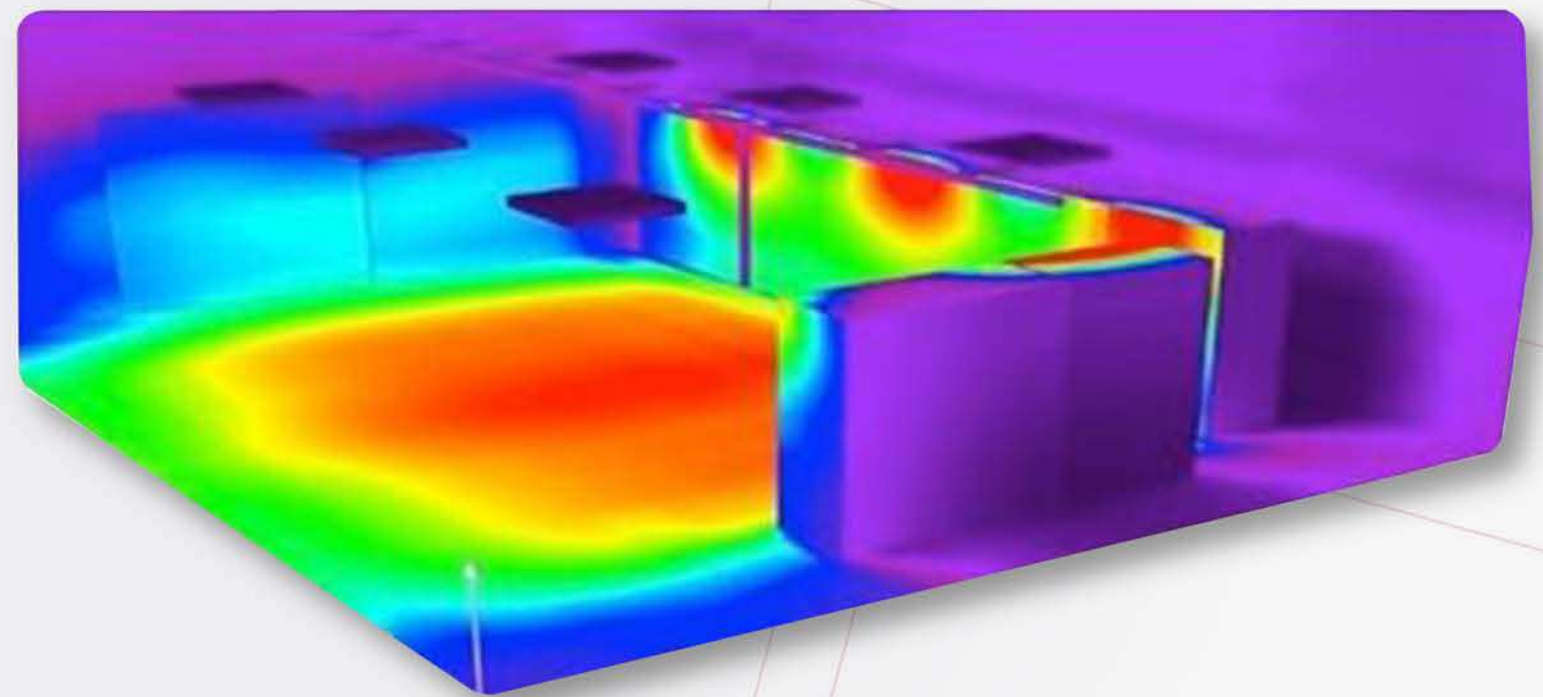


PRYCE SAS
PROYECTOS Y CONSULTORÍA ELÉCTRICA
www.prycesas.com



ESTUDIO DE DISTRIBUCIÓN DE ILUMINACIÓN Y URE

Estudios de distribución de iluminación de acuerdo a las especificaciones del RETILAP, RETIE, análisis de ahorro energético y valoración de uso racional de la energía.



Nuestras Redes



PRYCE SAS
PROYECTOS Y CONSULTORÍA ELÉCTRICA
www.prycesas.com

ESTUDIO DE CALIDAD DE ENERGÍA Y REGISTRO DE PARÁMETROS ELÉCTRICOS

- Registro y análisis de parámetros eléctricos en valores **RMS**.
- Registro y análisis de armónicos de voltaje y corriente.
- Registro ciclo a ciclo y análisis de parámetros eléctricos durante Transiente de energización.
- Registro continuo de parámetros eléctricos a nivel oscilográfico.
- Análisis de calidad de energía (Contenido de Armónicos, Sags, Flickers y Swells).
- Análisis de eficiencia.
- Análisis para reemplazo de equipos y sistemas.



Nuestras Redes



PRYCE SAS
PROYECTOS Y CONSULTORÍA ELÉCTRICA
www.prycesas.com



DIAGNÓSTICO Y AUDITORÍAS DE SISTEMAS E INSTALACIONES ELÉCTRICAS

Servicio de diagnóstico y auditoría eléctrica, justificada técnicamente por los lineamientos del reglamento técnico de instalaciones eléctricas **RETIE**, código eléctrico nacional **NTC-2050**, **NFPA70E** y el estándar **IEEE80 de 2013**, con el fin de identificar aspectos fuera de norma de las instalaciones y establecer las acciones que se deben emprender para mejorar su confiabilidad y la seguridad operativa de la locación y así lograr el ajuste a la normatividad mencionada.



IEEE | NTC -



Nuestras Redes



PRYCE SAS
PROYECTOS Y CONSULTORÍA ELÉCTRICA
www.prycesas.com

DISTRIBUIDORES DE EPP CONTRA RIESGO ELÉCTRICO - CHOQUE Y ARCO ELÉCTRICO

Somos distribuidores para Colombia del catálogo completo de **Oberon Company** elementos de protección ignífugos y mitigación del riesgo eléctrico.



- Overol ignífugo.
- Trajes ignífugos.
- Camisas - pantalones.
- Caretas o Face shield.
- Kit de bloqueo y etiquetado.
- Guantes dieléctricos hasta 17.000 VCA (class 2).
- Herramientas dieléctrica de mano.
- Arch Flash kits (overol, balaclava y careta).

 **OBERON**





PRYCE SAS

PROYECTOS Y CONSULTORÍA ELÉCTRICA
www.prycesas.com



EQUIPOS DE MEDICIÓN

- Analizadores de calidad de energía.
- Pinzas Voltamperométricas.
- Lazos de corriente.
- Localizador de cables.
- Camaras termográficas.
- Accesorios para termografía.
- Megohmímetros.
- Medidores de resistencia.
- Adaptadores.
- Medidores de seguridad de equipo eléctrico.

**DISTRIBUIDORES AUTORIZADOS PARA
COLOMBIA**





Nuestras Redes



 **PRYCE SAS**
PROYECTOS Y CONSULTORÍA ELÉCTRICA
www.prycesas.com

 Cra 10 # 6-90 la pradera casa 65
Chía - C/marca

 3024103389
3004451457
3003606757
8841089

 comercial@prycesas.com
proyectos@prycesas.com

www.prycesas.com

